



**SLV Group**

Cieśle 1G 56-400 Oleśnica

tel.: +48 71 315 41 40

**biuro@slv-group.eu**

**<https://slv-group.eu/>**

# Rusztowania aluminiowe przejezdne

Rusztowania przejezdne wykonane są z wysokiej jakości aluminium dzięki czemu elementy są odporne na warunki atmosferyczne

Łatwość montażu, lekka waga, niewielkie wymiary rusztowań przejezdnych skracają do minimum czas pracy monterów oraz koszty logistyczne.

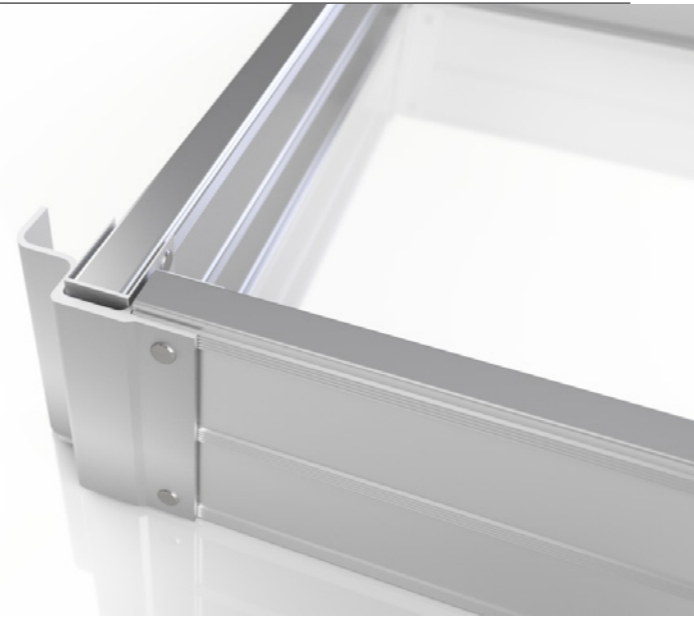
Dzięki zastosowaniu kół jezdnych i lekkiej masie rusztowania można je w łatwy sposób przemieszczać oraz używać zarówno na zewnątrz budynków jak i wewnątrz

Poprzez dostępność szerokiej gamy modeli o różnych wymiarach rusztowań przejezdnych klient ma możliwość dopasowania zestawu do swoich potrzeb.



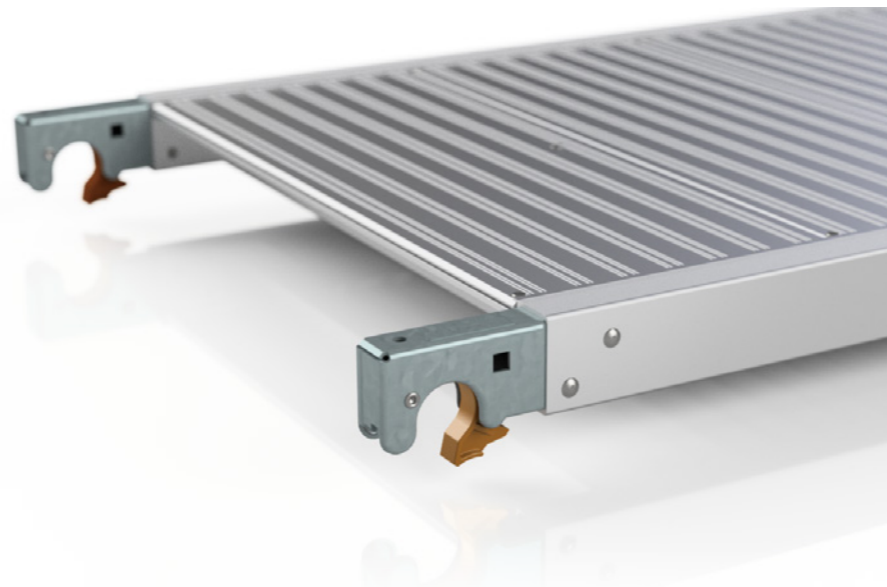
## Deski burtowe aluminiowe

Odporne na warunki atmosferyczne,  
lekka waga, łatwość montażu



## Pomosty i podesty komunikacyjne pełne

wykonane z aluminium, łatwe w montażu,  
antypoślizgowe, odporne na warunki  
atmosferyczne.



## Ramy szczeblowe aluminiowe

Ramy szczeblowe Blizzard zapewniają rusztowaniu mobilnemu niezbędną stabilność, a dzięki żebrowanym, antypoślizgowym szczeblom zapewniają bezpieczne wchodzenie na rusztowanie. Wykonane z aluminium, odporne na warunki atmosferyczne, łatwe w transporcie i przechowywaniu. Dostępne w długościach 1,00 m i 2,00 m oraz w szerokościach 0,75 m i 2,00 m w różnych konfiguracjach rusztowań jezdnych, jak również pojedynczo.



## RUSZTOWANIE PRZEJEZDNE 1,80 M X 0,75 M OBCIĄŻENIE ROBOCZE 2KN/M2

Elementy	Nr artykułu	460331	460332	460333	460334	460335	460336	460337
Poręcz 1,80 m	SLV-RG-03-01-02	6	4	9	8	13	12	17
Stężenie 2,50 m	SLV-RG-04-01-03	0	2	2	4	4	6	6
Stężenie 1,95 m	SLV-RG-04-01-04	2	0	2	0	2	0	2
Łącznik bazowy 1,80 m	SLV-RG-07-01-02	0	1	1	1	1	1	1
Deska burtowa aluminiowa 0,75 m	SLV-RG-07-01-03	2	2	2	2	2	2	2
Deska burtowa aluminiowa 1,80 m	SLV-RG-07-01-01	2	2	2	2	2	2	2
Podest pełny aluminiowy 1,80 m	SLV-RG-02-01-04	0	1	0	1	0	1	0
Podest przejściowy pełny alum. 1,80 m	SLV-RG-02-01-02	1	1	2	2	3	3	4
Zatyczka stalowa	SLV-RG-09-01-01	0	8	8	12	12	16	16
Rama alum. szczeblowa 75/4 - 1,00 m	SLV-RG-01-01-02	0	2	0	2	0	2	0
Rama alum. szczeblowa 75/8 - 2,00 m	SLV-RG-01-01-01	2	2	4	4	6	6	8
Koło jezdne	SLV-RG-08-01-01	4	4	4	4	4	4	4
Belka jezdna 2,20 m	SLV-RG-05-01-02	0	2	2	2	2	2	2
Wysokość robocza (m)		3,19	4,70	5,53	6,70	7,53	8,70	9,53
Wysokość rusztowania (m)		2,84	3,99	4,99	5,99	6,99	7,99	8,99
Wysokość podestu (m)		1,61	2,76	3,76	4,76	5,76	6,76	7,76

Balast Informacje o balaście można znaleźć w instrukcji montażu i użytkowania.

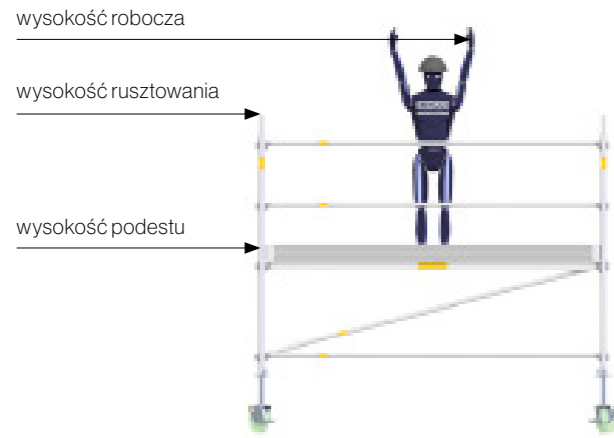


Model	460331	460332	460333
Waga (kg)	89,4	164,10	198,44



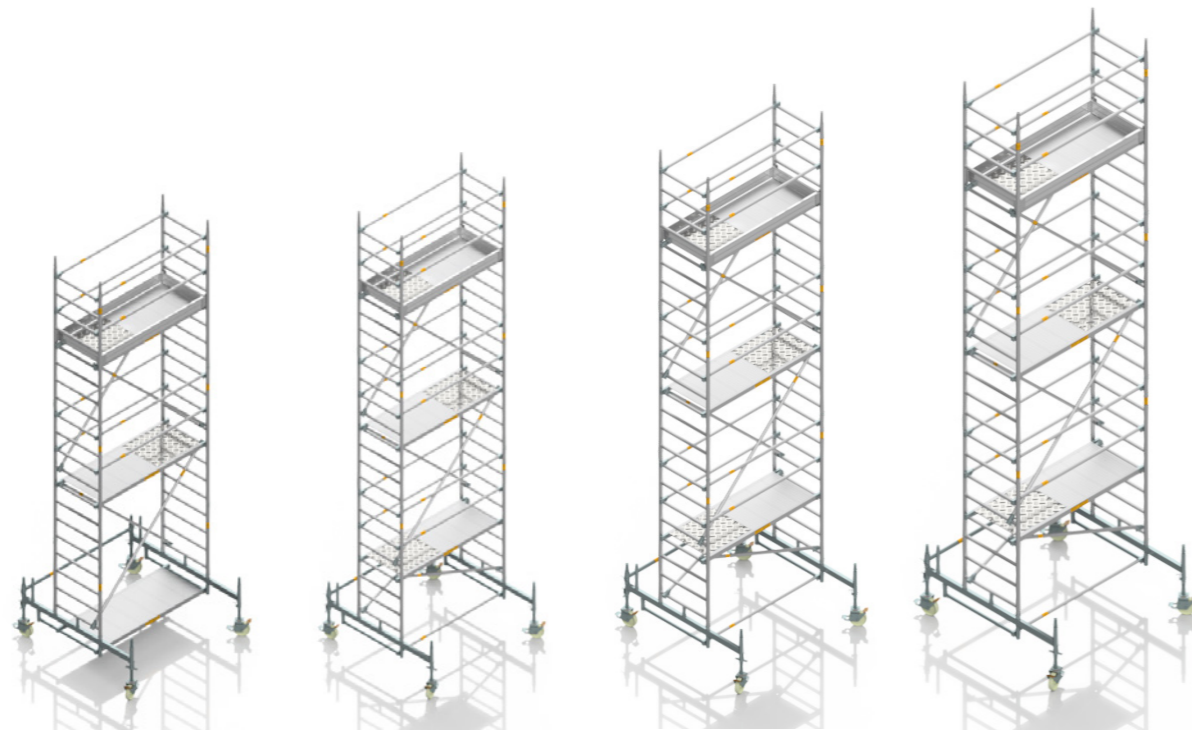
## RUSZTOWANIE PRZEJEZDNE ALUMINIOWE

### MODEL 4603



Długość 1,80 m x szerokość 0,75 m

Obciążenie użytkowe 2 kN/m<sup>2</sup>

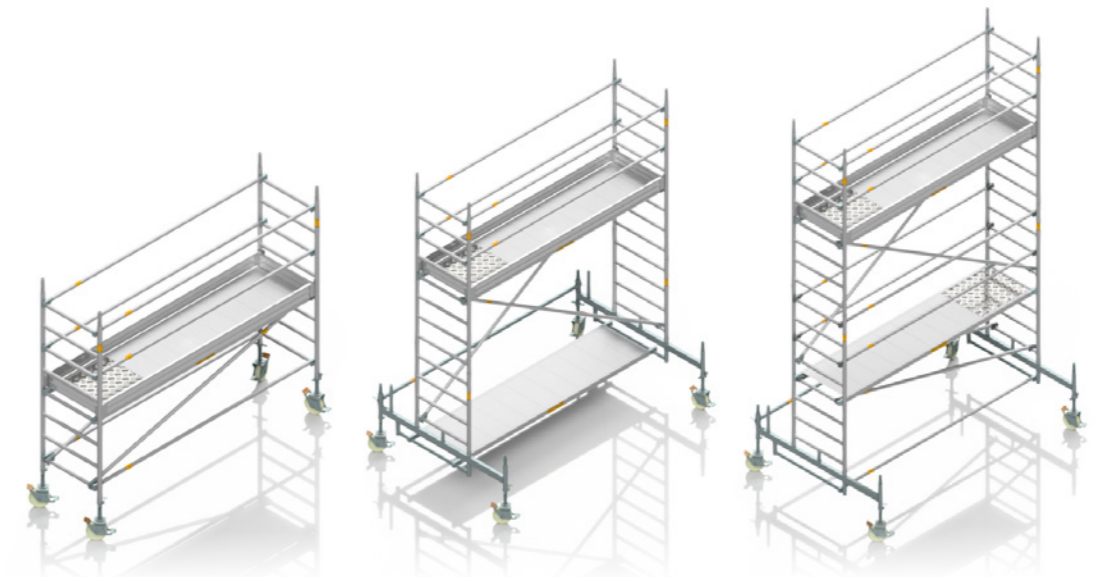


Model	460334	460335	460336	460337
<b>Waga (kg)</b>	212,90	238,24	261,70	331,40

## RUSZTOWANIE PRZEJEZDNE 2,85 M X 0,75 M

Elementy	Nr artykułu	460111	460112	460113	460114	460115	460116	460117
Poręcz 2,85 m	SLV-RG-03-01-01	6	4	9	8	13	12	17
Stężenie 3,35 m	SLV-RG-04-01-01	0	2	2	4	4	6	6
Stężenie 2,95 m	SLV-RG-04-01-02	2	0	2	0	2	0	2
Łącznik bazowy 2,85 m	SLV-RG-07-01-01	0	1	1	1	1	1	1
Deska burtowa aluminiowa 0,75 m	SLV-RG-07-01-03	2	2	2	2	2	2	2
Deska burtowa aluminiowa 2,85 m	SLV-RG-07-01-02	2	2	2	2	2	2	2
Podest pełny aluminiowy 2,85 m	SLV-RG-02-01-03	0	1	0	1	0	1	0
Podest przejściowy pełny alum. 2,85 m	SLV-RG-02-01-01	1	1	2	2	3	3	4
Zatyczka stalowa	SLV-RG-09-01-01	0	8	8	12	12	16	16
Rama alum. szczelbowa 75/4 - 1,00 m	SLV-RG-01-01-02	0	2	0	2	0	2	0
Rama alum. szczelbowa 75/8 - 2,00 m	SLV-RG-01-01-01	2	2	4	4	6	6	8
Koło jezdne	SLV-RG-08-01-01	4	4	4	4	4	4	4
Belka jezdna 1,80 m	SLV-RG-05-01-03	0	2	2	2	2	2	2
Wysokość robocza (m)		3,19	4,70	5,53	6,70	7,53	8,70	9,55
Wysokość rusztowania (m)		2,84	3,99	4,99	5,99	6,99	7,99	8,99
Wysokość podestu (m)		1,61	2,76	3,76	4,76	5,76	6,76	7,76

Balast Informacje o balaście można znaleźć w instrukcji montażu i użytkowania.



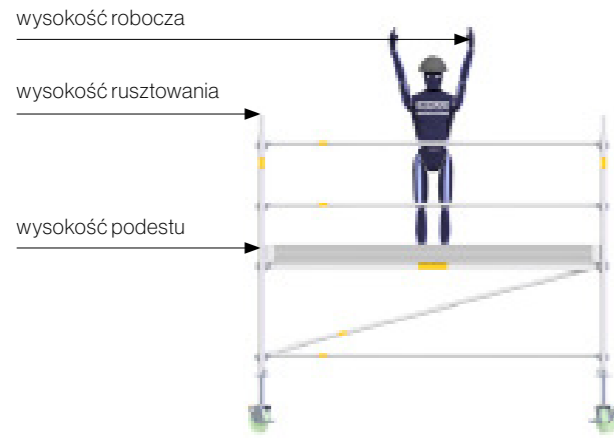
Model	460111	460112	460113
<b>Waga (kg)</b>	109,4	192,10	225,64





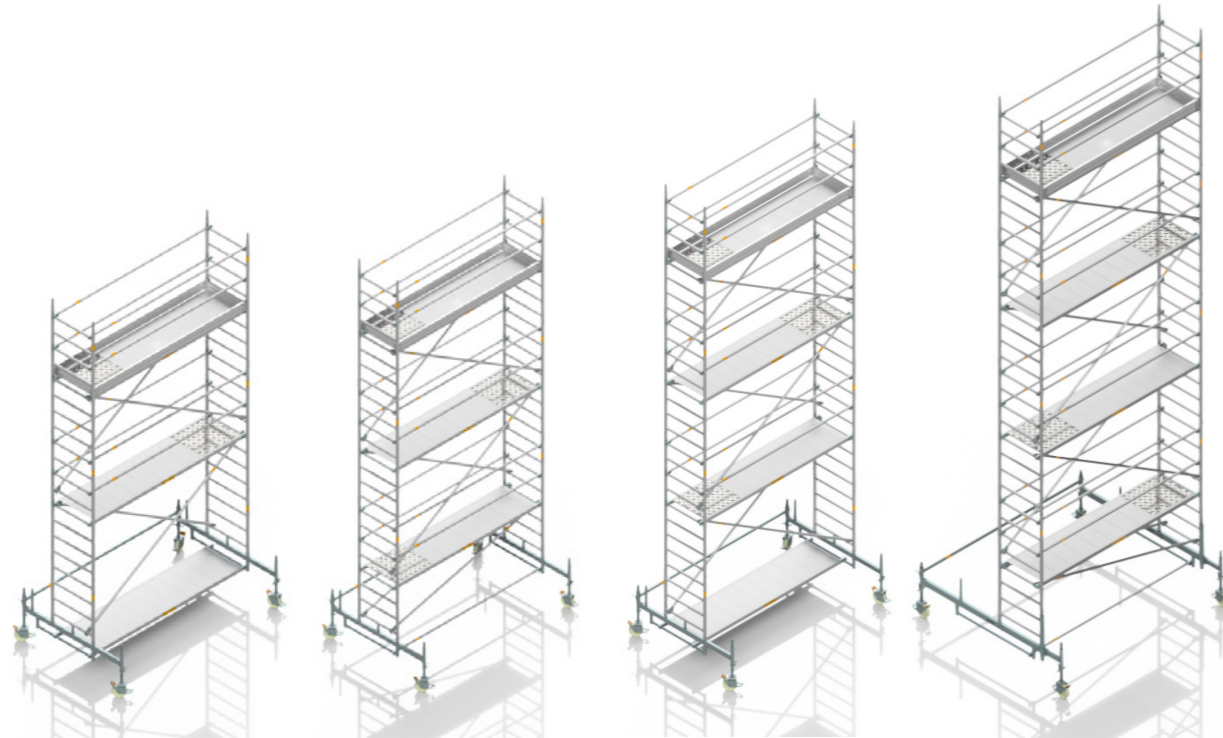
## RUSZTOWANIE PRZEJEZDNE Z ALUMINIUM

### MODEL 4601



Długość 2,85 m x szerokość 0,75 m

Obciążenie użytkowe 2 kN/m<sup>2</sup>

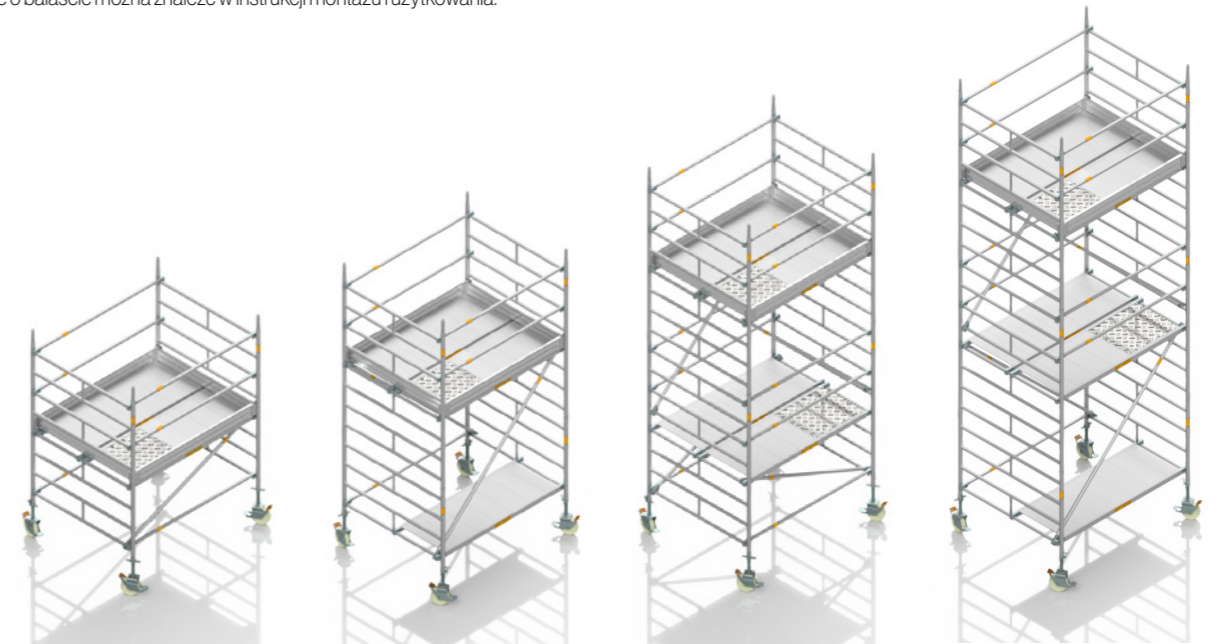


Model	460114	460115	460116	460117
Waga (kg)	254,7	288,74	317,2	395,2

## RUSZTOWANIE PRZEJEZDNE 1,80 M X 1,50 M

Elementy	Nr artykułu	460441	460442	460443	460444	460445	460446	460447	460448
Poręcz 1,80 m	SLV-RG-03-01-01	6	4	9	8	13	12	17	16
Stężenie 2,50 m	SLV-RG-04-01-01	0	2	2	4	4	6	6	8
Stężenie 1,95 m	SLV-RG-04-01-02	2	0	2	0	2	0	2	0
Łącznik bazowy 1,80 m	SLV-RG-07-01-01	0	1	1	1	1	1	1	1
Deska burtowa aluminiowa 0,75 m	SLV-RG-07-01-03	2	2	2	2	2	2	2	2
Deska burtowa aluminiowa 1,80 m	SLV-RG-07-01-02	2	2	2	2	2	2	2	2
Podest pełny aluminiowy 1,80 m	SLV-RG-02-01-03	0	1	0	1	0	1	0	5
Podest przejściowy pełny alum. 1,80 m	SLV-RG-02-01-01	1	1	2	2	3	3	4	4
Zatyczka stalowa	SLV-RG-09-01-01	0	8	8	12	12	16	16	20
Rama alum. szczeblowa 75/4 - 1,00 m	SLV-RG-01-01-02	0	2	0	2	0	2	0	2
Rama alum. szczeblowa 75/8 - 2,00 m	SLV-RG-01-01-01	2	2	4	4	6	6	8	8
Koło jezdne	SLV-RG-08-01-01	4	4	4	4	4	4	4	4
Belka jezdna 2,20 m	SLV-RG-05-01-03	0	2	2	2	2	2	2	2
Wysokość robocza (m)		3,19	4,19	5,62	6,19	7,19	8,72	9,55	10,72
Wysokość rusztowania (m)		2,84	3,99	4,99	5,99	6,99	7,99	8,99	10,02
Wysokość podestu (m)		1,61	2,76	3,76	4,76	5,76	6,76	7,76	8,79

Balast Informacje o balaście można znaleźć w instrukcji montażu i użytkowania.

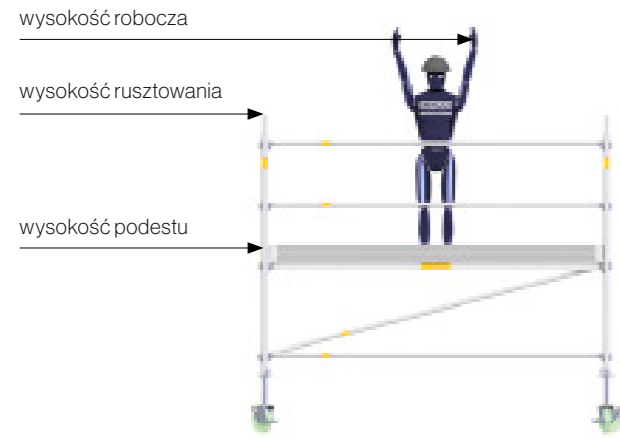


Model	460441	460442	460443	460444
Waga (kg)	103,6	130,0	141,5	155,6



## RUSZTOWANIE PRZEJEZDNE Z ALUMINIUM

### MODEL 4604



Długość 1,80 m x szerokość 1,50 m

Obciążenie użytkowe 2 kN/m<sup>2</sup>

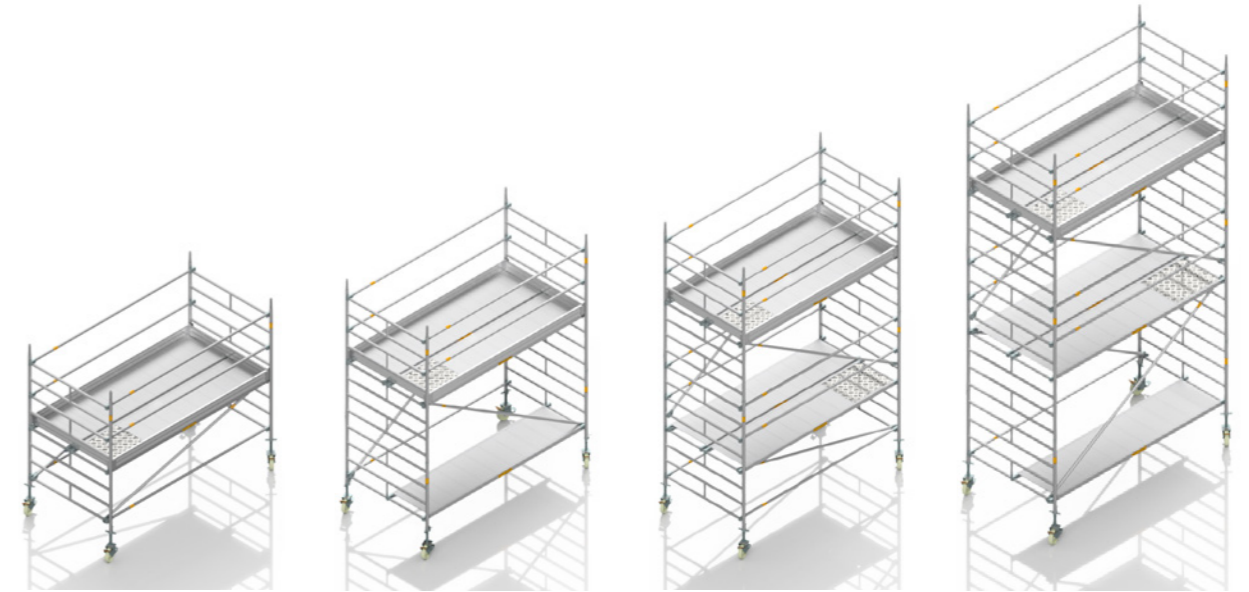


Model	460445	460446	460447	460448
Waga (kg)	213,0	327,7	356,7	376,5

## RUSZTOWANIE PRZEJEZDNE 2,85 M X 1,50 M

Elementy	Nr artykułu	460221	460222	460223	460224	460225	460226	460227	460228
Poręcz 2,85 m	SLV-RG-03-01-01	6	5	10	9	14	12	17	16
Stężenie 3,35 m	SLV-RG-04-01-01	0	2	2	4	4	6	6	8
Stężenie 2,95 m	SLV-RG-04-01-02	2	0	2	0	2	0	2	0
Łącznik bazowy 2,85 m	SLV-RG-07-01-01	0	0	0	0	0	1	1	1
Deska burtowa aluminiowa 1,50 m	SLV-RG-07-01-03	2	2	2	2	2	2	2	2
Deska burtowa aluminiowa 2,85 m	SLV-RG-07-01-02	2	2	2	2	2	2	2	2
Podest pełny aluminiowy 2,85 m	SLV-RG-02-01-03	1	2	2	3	3	4	4	5
Podest przejściowy pełny alum. 2,85 m	SLV-RG-02-01-01	1	1	2	2	3	3	4	4
Zatyczka stalowa	SLV-RG-09-01-01	0	4	4	8	8	16	16	20
Rama alum. szczeblowa 150/4 - 1,00 m	SLV-RG-01-01-02	0	2	0	2	0	2	0	2
Rama alum. szczeblowa 150/8 - 2,00 m	SLV-RG-01-01-01	2	2	4	4	6	6	8	8
Koło jezdne	SLV-RG-08-01-01	4	4	4	4	4	4	4	4
Belka jezdna 2,20 m	SLV-RG-05-01-03	0	0	0	0	0	2	2	2
Wysokość robocza (m)		3,61	4,76	5,76	6,76	7,76	8,76	9,76	10,79
Wysokość rusztowania (m)		2,84	3,99	4,99	5,99	6,99	7,99	8,99	10,02
Wysokość podestu (m)		1,61	2,76	3,76	4,76	5,76	6,76	7,76	8,79

Balast Informacje o balaście można znaleźć w instrukcji montażu i użytkowania.



Model	460221	460222	460223	460224
Waga (kg)	141,3	173,5	234,2	266,4



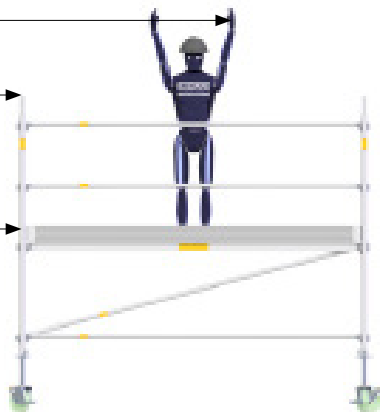
## RUSZTOWANIE PRZEJEZDNE Z ALUMINIUM

### MODEL 4602

wysokość robocza

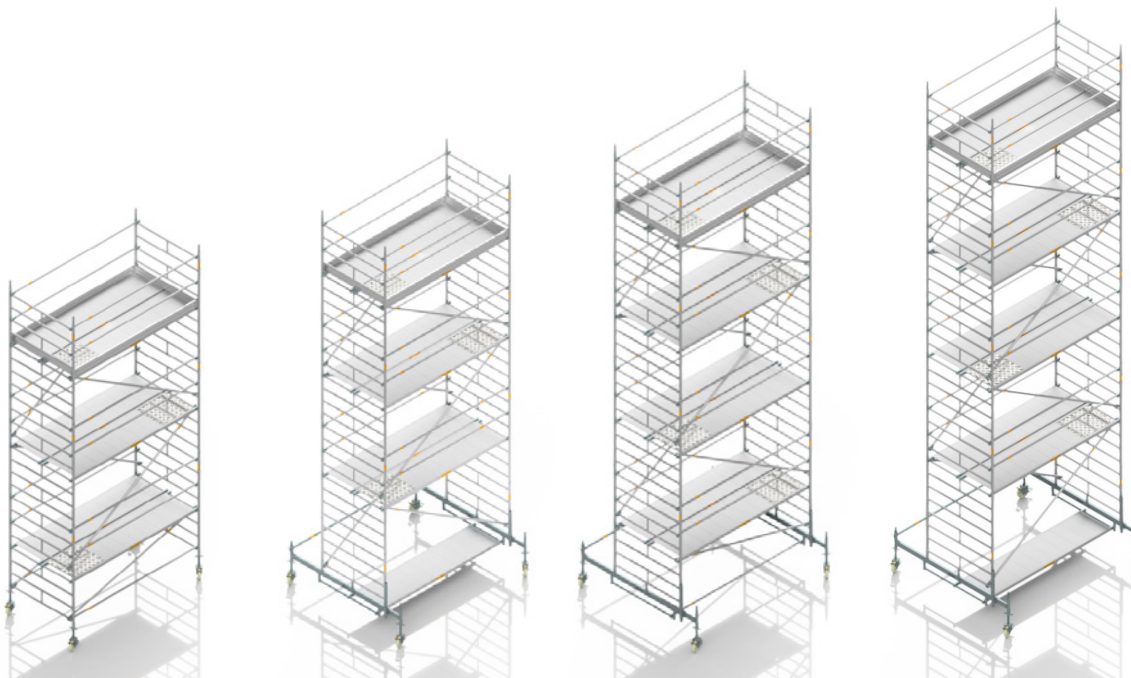
wysokość rusztowania

wysokość podestu



Długość 2,85 m x szerokość 1,50 m

Obciążenie użytkowe 2 kN/m<sup>2</sup>



**Model**  
**Waga (kg)**

460225  
328,40

460226  
459,3

460227  
519,6

460228  
552,5